



LIETTI
strutture jacquard



L'AZIENDA

La Lietti srl, nata nel 1955, è da sempre impegnata nella produzione e nell'installazione di impianti di tipo jacquard di qualsiasi caratteristica e dimensione. Dotati delle più avanzate metodologie di lavorazione e delle più moderne attrezzature, ci avvaliamo di oltre quaranta collaboratori e di un ufficio tecnico interno per lo sviluppo e la progettazione dei nostri prodotti.

La grande esperienza, maturata in questo settore nel corso degli anni, ci ha consentito di divenire il partner principale dei maggiori costruttori di macchine jacquard e telai per affidabilità e serietà. È possibile infatti trovare i nostri prodotti nei saloni espositivi di tutto il mondo e, in modo particolare, nelle sale prova.

Questo ci consente inoltre di conoscere e testare con largo anticipo sulla nostra concorrenza tutti i nuovi modelli e le peculiarità tecniche degli stessi.

THE COMPANY

Since its foundation in 1955, Lietti srl has produced and installed Jacquard-type plants with any characteristics and of any size. With the most advanced tooling methodologies and the most modern equipment, we have a staff of over forty and an internal technical department for the development and design of our products. This great experience, matured in the sector over the years, has enabled us to become the principal partner of the major constructors of Jacquard machines and looms due to our reliability and solidity. Our products can be found at exhibitions all over the world and, in particular, in test rooms. This also allows us to know and test all the new models and the technical characteristics of these well in advance of our competitors.



STRUTTURE IN TUBOLARE

Per far fronte in modo adeguato alla crescita costante delle esigenze produttive e delle velocità dei macchinari, abbiamo sviluppato un nuovo tipo di strutture porta macchine jacquard, realizzate completamente in tubolare.

I vantaggi tecnici risultanti da questa nuova tecnologia sono così riassumibili:

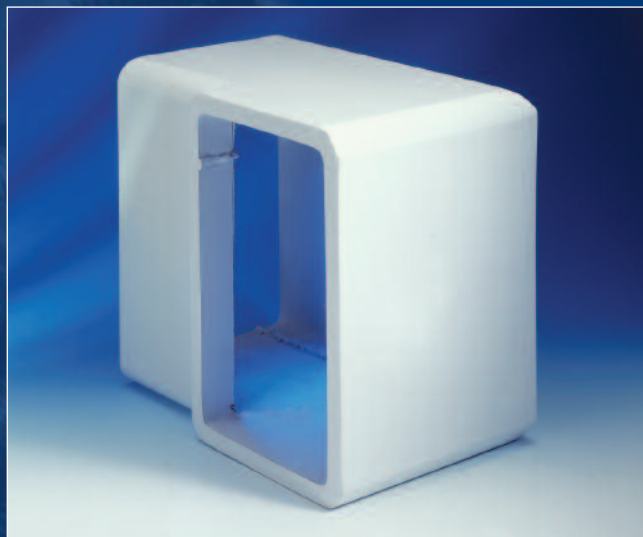
- minori vibrazioni di ritorno alle macchine jacquard (molto dannose per i componenti elettronici)
- minori vibrazioni trasmesse a pavimento (-70% circa)
- maggior resistenza alla torsione e allo sbandamento delle travi portanti (circa 8 volte superiore a quella delle strutture tradizionali)
- maggior portata di carico verticale (circa il doppio delle strutture tradizionali)
- minor rumorosità causata dalla risonanza della struttura metallica
- maggior pulizia grazie alla ridotta superficie esposta alla polvere.
- aspetto estetico più gradevole.

TUBULAR STRUCTURE

In order to meet the constant growth of manufacturing and performance requirements of the machinery, we have developed a new type of Jacquard gantry, with a structure that is entirely tubular.

The technical benefits deriving from this new technology can be summarized as follows:

- *fewer vibrations return to the Jacquard machines (very damaging for the electronic parts)*
- *fewer vibrations discharged on to the floor (about -70%)*
- *greater torsional and side skid resistance of the load-bearing beams (about 8 times greater than that of traditional structures)*
- *greater vertical carrying capacity (about double)*
- *less noise caused by the resonance of the metal structure*
- *greater cleanliness thanks to the reduced surface exposed to dust*
- *more pleasing aesthetic appearance.*



SERVIZI OFFERTI

L'esperienza pluriennale in questo campo ci permette di accompagnare il cliente nelle proprie decisioni, suggerendo le soluzioni più adeguate per poter creare un impianto jacquard adatto alle proprie esigenze. I rilievi e i sopralluoghi effettuati da parte del nostro staff tecnico ci permettono di seguire scrupolosamente tutte le fasi di progettazione, installazione e verifica degli impianti.

La completa personalizzazione di ogni progetto, sviluppato in seguito ad un'attenta analisi, ci consente di realizzare dei veri e propri **layout su misura**, assicurando al cliente il miglior investimento in un impianto realmente valido nel tempo. Viene analizzato accuratamente ogni elemento, dal modello di macchina agli spazi disponibili, dalle necessità logistiche all'integrazione con impianti di climatizzazione ed aspirazione, dai sistemi di movimentazione a tutti quegli elementi tecnico strutturali che completano in modo sinergico e funzionale la sala di tessitura. Per questo motivo **il servizio di progettazione "chiavi in mano" costituisce la nostra forza**, consentendoci, pur rinunciando alla standardizzazione dei nostri prodotti, di offrire sempre la massima qualità sul mercato. La diffusione mondiale delle nostre strutture è garantita inoltre da qualificate squadre di montaggio esterne.

SERVICES OFFERED

Thanks to our many years of experience in this field, we can accompany customers in their decisions, suggesting the most suitable solutions to create a Jacquard plant appropriate to their specific needs. The surveys and inspections made by our technical staff allow us to scrupulously follow all the phases of design, installation and testing of the plants.

Due to the complete customization of each design, developed after careful analysis, we can produce real made to measure layouts, ensuring the best investment in a plant that will really be efficient for the customer as time goes on.

Each element is accurately analysed, from the model of the machine to the space available, from the logistic requirements to the integration with the air-conditioning and induction systems, from the handling systems to all those technical and structural elements that synergetically and functionally complete the weaving room.

For this reason, the "turnkey" design service is our strong point, whereby, whilst foregoing the standardization of our products, we can always offer the best quality on the market.

A worldwide presence of our gantries is also guaranteed by qualified external assembly teams.





▲ Struttura premontata - **Struttura premontata**



IL PREMONTAGGIO

Nel valutare il costo di acquisto delle strutture porta macchine jacquard, ci si scorda sempre di considerare tutti gli oneri derivanti dal fermo impianto e dalla relativa mancata produzione.

A tale proposito **tutti i nostri prodotti vengono premontati** presso di noi, completi di ogni particolare e contromarcati pezzo per pezzo con codici identificativi riportati sulle tavole progettuali.

Un'operazione costosa ma necessaria per garantire al cliente un montaggio estremamente rapido, l'assenza di difetti, la possibilità di installare in proprio l'impianto in modo semplice e sicuro ed il vantaggio di poterlo avviare nel minor tempo possibile.

In altri termini: **qualità e risparmio.**

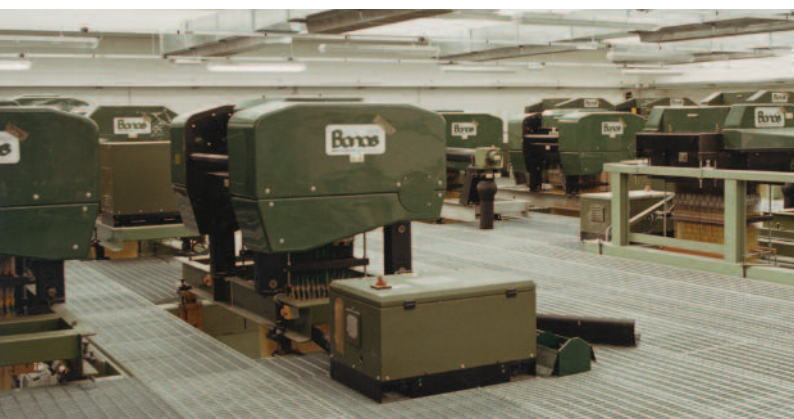
SERVIZIO POST VENDITA

Il servizio offerto non si limita alla pura vendita; siamo infatti a disposizione del cliente in qualsiasi momento sia per un semplice parere che per eventuali modifiche ed assistenza, per la sostituzione di macchinari, per lo spostamento di strutture e per gli adeguamenti tecnici.

PRE-ASSEMBLY

In assessing the purchase cost of a Jacquard gantry, all the costs deriving from plant stoppage and the relative loss of production are always overlooked. In this regard, all our products are pre-assembled on our premises, complete with every detail and marked part by part with identification codes which are shown on the drawings.

This is a costly but necessary operation in order to guarantee extremely fast assembly for customers, the absence of defects, the possibility of installing the plant on their own simply and safely and the advantage of being able to start it up in as short a time as possible. In other words: quality and savings.



AFTER SALES SERVICE

The service offered is not limited to the sale alone; we are at the disposal of customers at all times, whether for a simple opinion or for any modifications and assistance, to replace machinery, to move the gantries and for technical adjustments.